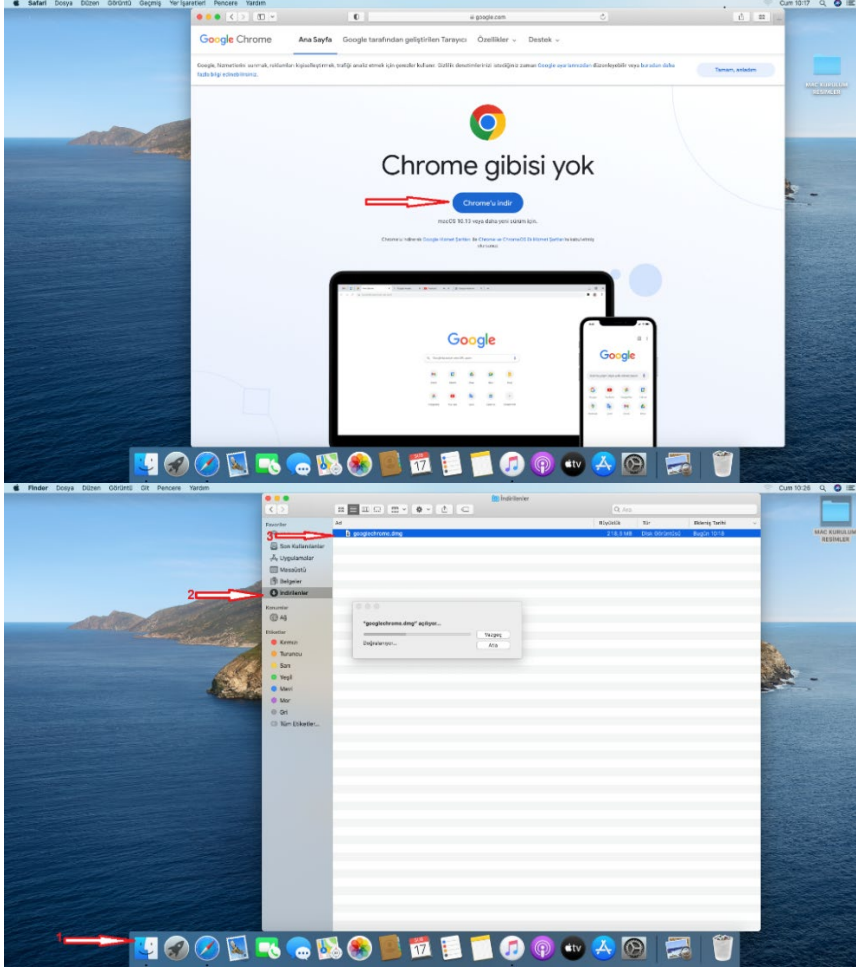


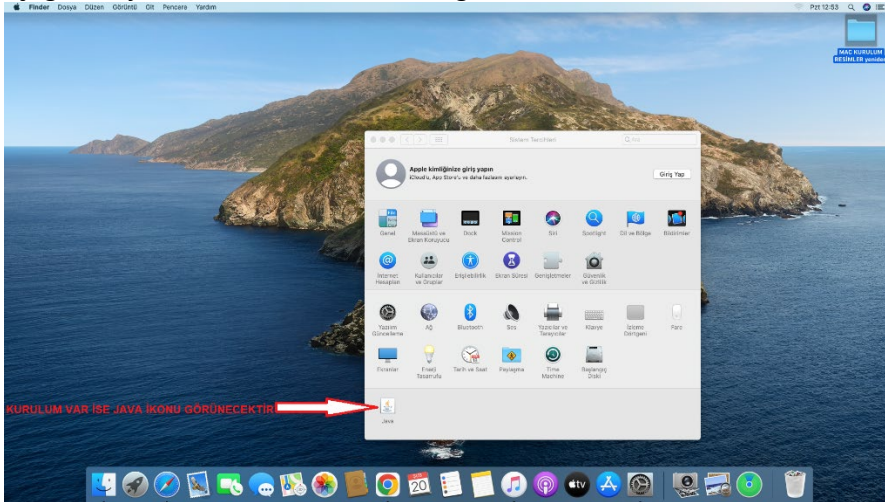
SELÇUK ÜNİVERSİTESİ MAC-OS İŞLETİM SİSTEMİ İÇİN KAMU SM E-İMZA KURULUM KLAVUZU

1- Mac bilgisayarınızda safari tarayıcı da e-imza atarken sorun yaşanmakta, atılamamaktadır. Genellikle Google chrome kullanılmaktadır. Bu yüzden Google chrome tarayıcısını indirip; kurunuz

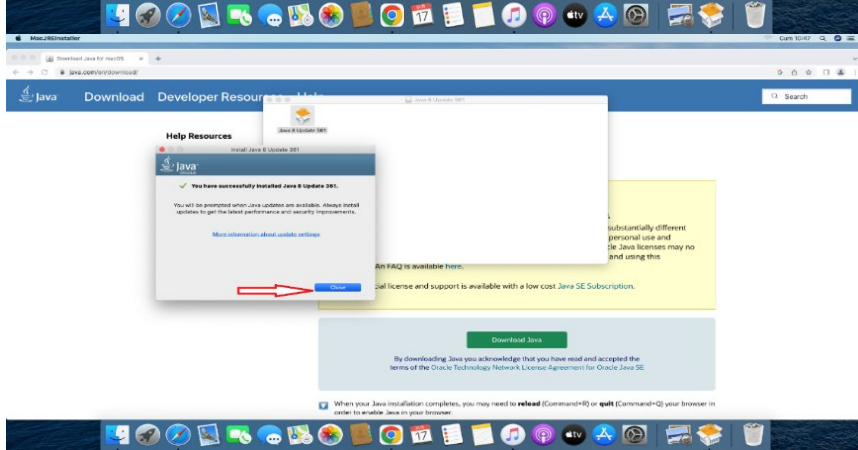
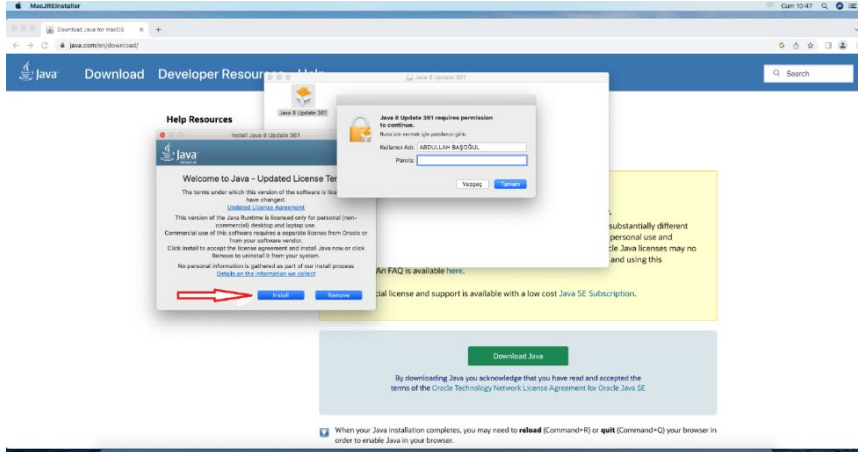


Kurulum işlemi sırasında gerekli güvenlik izinlerini vererek kurulumu tamamlayınız.

2- Bilgisayarınızda java kurulumu var mı? Kontrol ediniz. Sistem tercihlerini açtığınızda java kurulu ise en alt kısımda görünecektir.

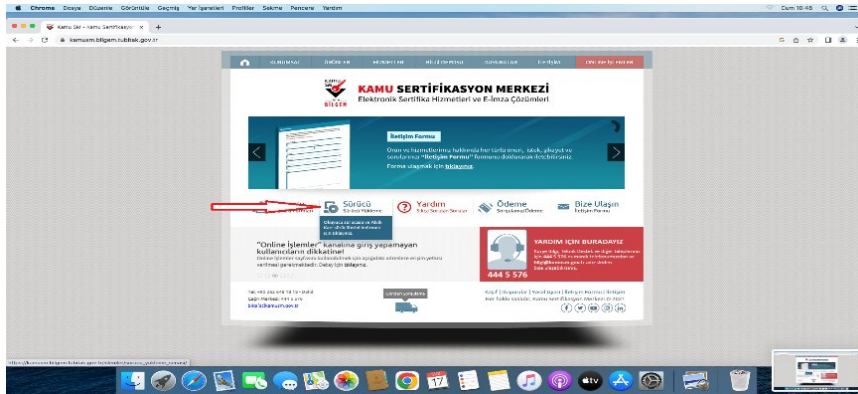


Eğer java kurulu ya da güncel değilse java.com.tr. Adresinden mac iniz için güncel java uygulamasını indirip kurunuz

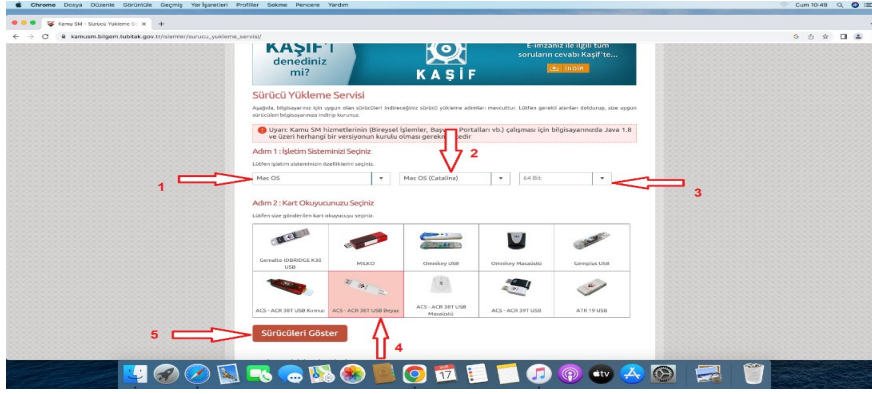


Java Kurulumu tamamlandıktan sonra makinanızı Yeniden başlatmalısınız.

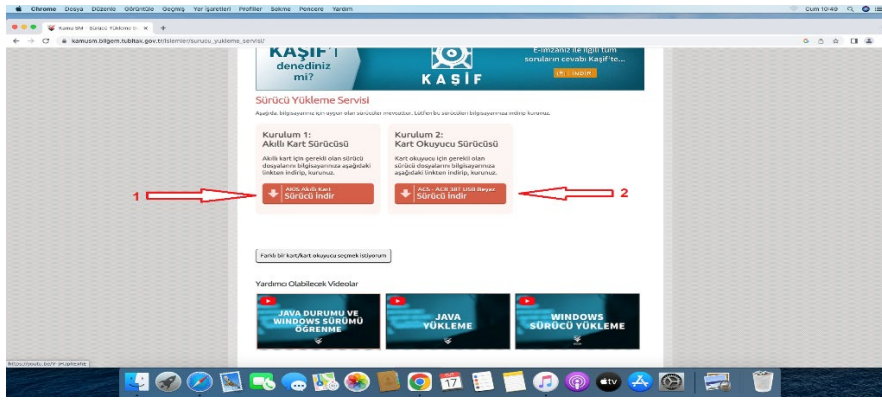
3- Sonra <https://kamusm.bilgem.tubitak.gov.tr> Adresinden **Sürücü Kısmından sürücülerini indiriyoruz.**



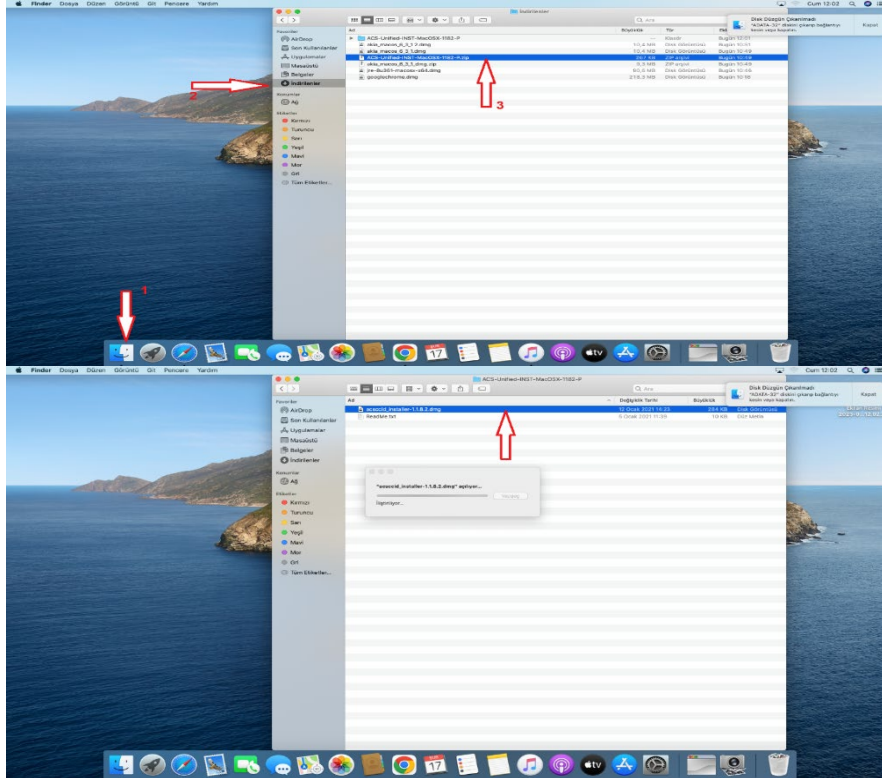
Açılan sayfada işletim sistemimiz hangisi ise(1-2-3) ve kamu sm kart Okuyucu nuz Hangisi ise(4) seçilip sürücülerini göster(5) butonu tıklanır.

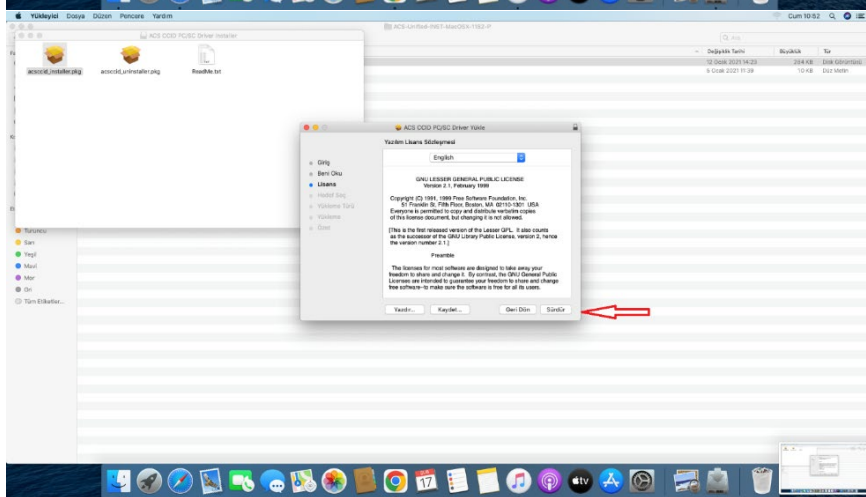
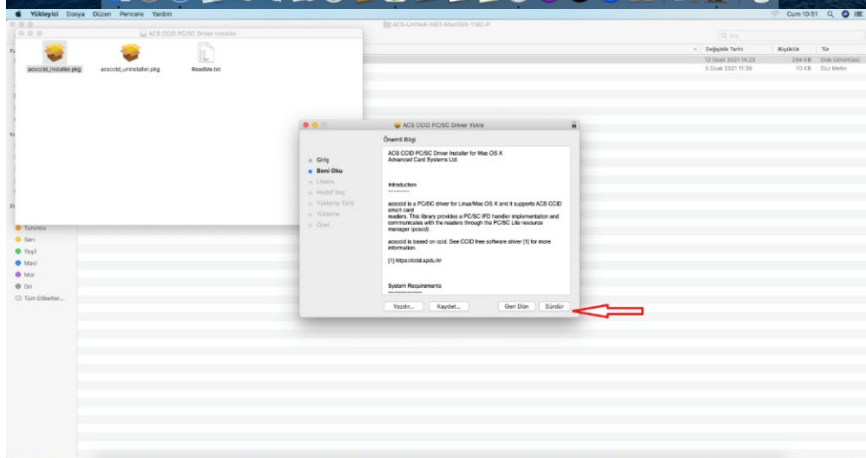
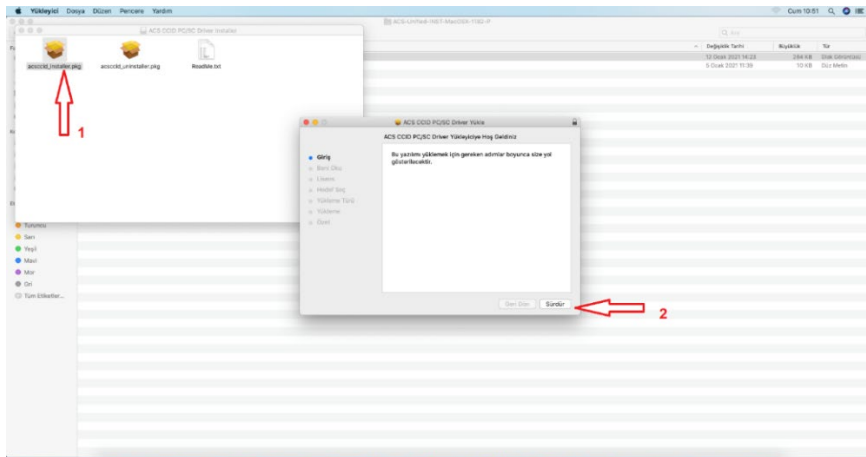


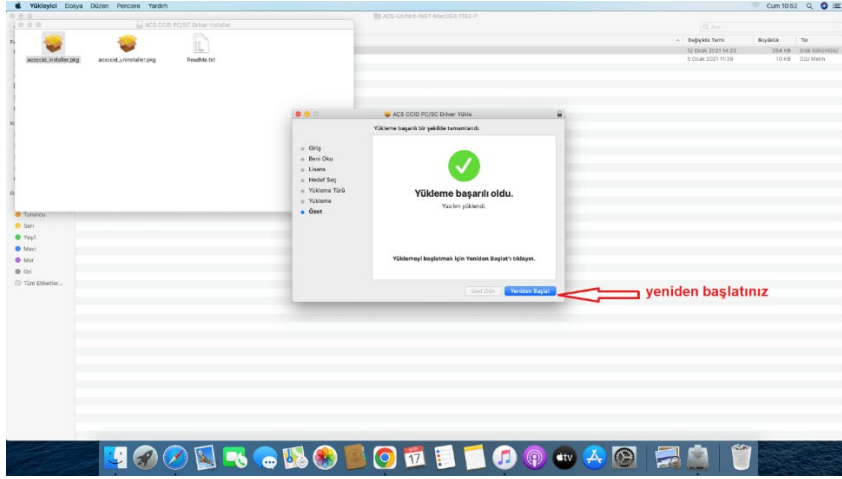
Aşağıdaki resimde olduğu gibi (1. ve 2.) sürücüler indiriniz. Bazı kart Okuyucu modellerinde kurulum 2 yede gerek Kalmamaktadır.



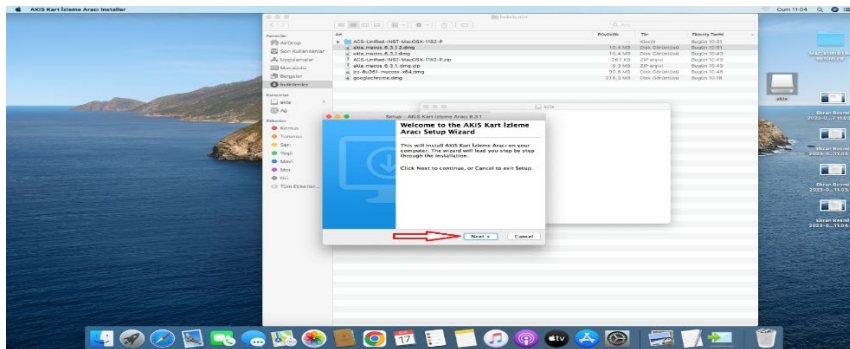
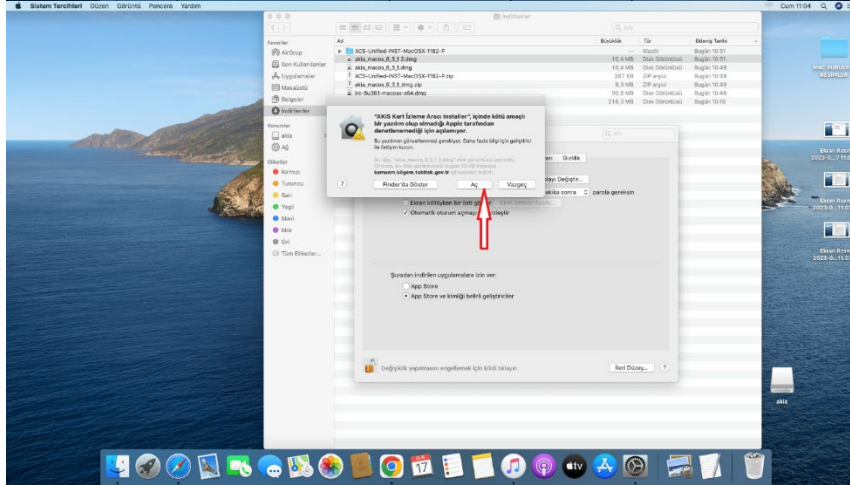
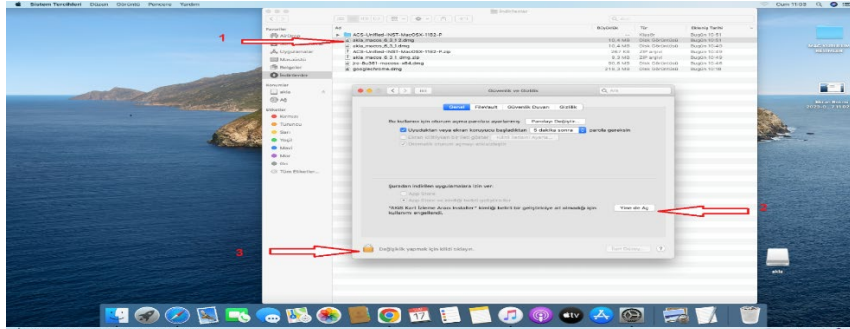
İndirdiğimiz sürücülerini kuruyoruz.

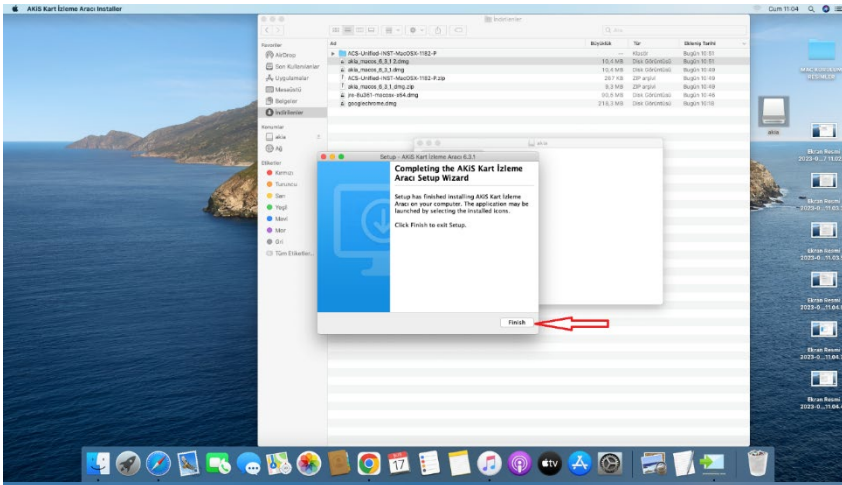
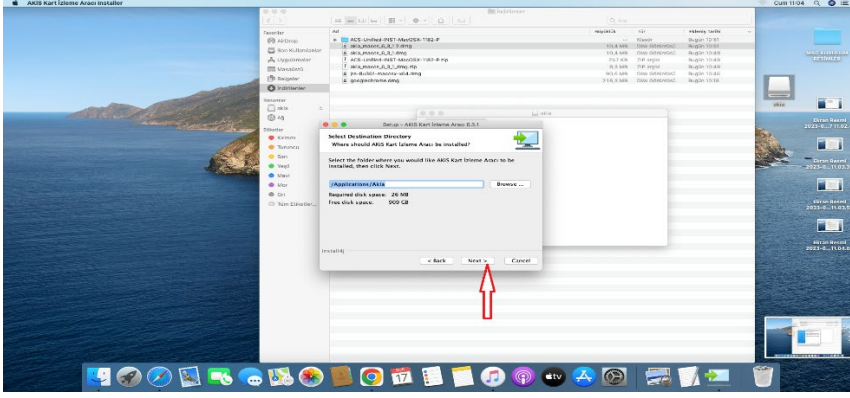






Diğer sürücü yü de kuruyoruz.





- Akis kart izleme programı çalıştıktan sonra aşağıdaki resimde olduğu gibi +ACS CCID USB Reader 0 yazısının ön tarafındaki + işareti tıklanır. (1) Eğer bilgisayarınız kart okuyucunuzu görüyor ise tc kimlik no ile bir anahtar birde resim şeklinde uzayan menü açılır. Resmin yanındaki rakamlara(e-imza sahibinin tc kimlik no su) tıklanır.(2) Açılan menüde e-imza sertifikası sahipliği ve süresi ile ilgili bilgiler görüntülenecektir.

